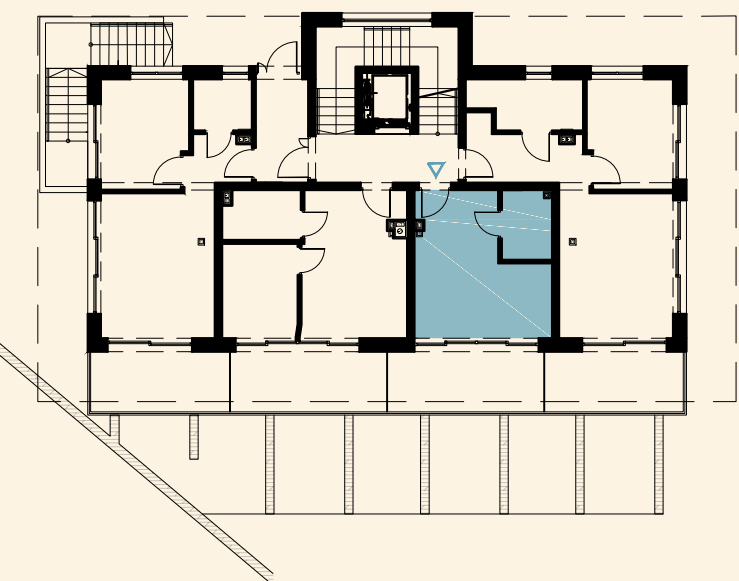


MIESZKANIE A 0.3		
0.11.	salon z aneksem	17,56
0.12.	łazienka	3,69
	pow. pod ściankami działowymi (z możliwością demontażu)	0,48
POWIERZCHNIA UŻYTKOWA		21,73 m ²

LEGENDA:	
	ściany konstrukcyjne
	ściany działowe nadające się do demontażu

BUDYNEK A PARTER



Rzut mieszkania został sporządzony na podstawie projektu budowlanego. Zastrzega się możliwość zmian w układzie mieszkań i w podanych powierzchniach, zgodnie z zapisami umowy deweloperskiej.
W związku z opacowaniem projektu wykonawczego mogą wystąpić zmiany w zakresie pionów i kominów wentylacyjnych oraz korekty otworów okiennych.

UWAGA:
Zgodnie z normą PN-ISO 9836:1997, do powierzchni lokalu wliczono ściany działowe nadające się do demontażu. Powierzchnie mogą ulec zmianie.
Niniejszy projekt nie stanowi oferty w rozumieniu przepisów kodeksu cywilnego.
Wyposażenie, które przedstawiono na rzutach nie stanowi zobowiązania umownego. Zostało użyte w celach prezentacji możliwości aranżacji wnętrza.